

Kronenmutter

metrisches Gewinde und Feingewinde

Castle nut

with metric and metric fine thread

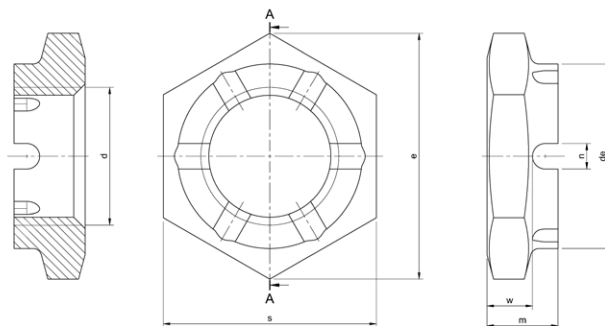
DIN 937



Bezeichnung einer Kronenmutter mit Gewinde M 64 in Güteklasse 5:

Designation of a castle nut with thread M 64 and grade 5:

Kronenmutter DIN 937 M 64- 5



Gewinde Thread d	d _e	e	m	n	s	w
M 20	28	32,95	13	4,5	30	8
M 22	30	35,03	15	5,5	32	9
M 24	34	39,55	15	5,5	36	9
M 27	38	45,2	17	5,5	41	11
M 30	42	50,85	18	7	46	11
M 33	46	55,37	20	7	50	13
M 36	50	60,79	20	7	55	13
M 39	55	66,44	22	7	60	13
M 42	58	72,02	23	9	65	14
M 45	62	76,95	25	9	70	16
M 48	65	82,8	25	9	75	16
M 52	70	88,25	27	9	80	18
M 56*	75	93,56	31	9	85	22
M 58*	80	99,21	35	11	90	24
M 60*	80	99,21	35	11	90	24
M 64*	85	104,86	36	11	95	26
M 68*	90	110,51	38	11	100	27
M 72*	95	116,16	40	11	105	29
M 76*	100	121,81	41	11	110	30
M 80*	105	127,46	43	11	115	32
M 85*	110	133,11	48	14	120	34
M 90*	120	144,08	50	14	130	36
M 95*	125	149,72	52	14	135	38
M 100*	130	161,02	54	14	145	40
M 105*	140	166,78	56	14	150	42
M 110*	145	172,32	58	14	155	44
M 115*	150	183,32	60	14	165	46
M 120*	155	189,28	62	14	170	48
M 125*	165	200,58	67	17	180	50
M 130*	170	203,85	69	17	185	52
M 135*	175	209,5	71	17	190	54
M 140*	180	220,8	73	17	200	56

Maße in mm;
Dimensions in mm

Technische Änderungen vorbehalten.
Technical changes reserved.

*nicht in der Norm enthalten
not included in standard

Festigkeitsklassen Property class	alle Güten gem. DIN 267-24 all grades acc. to DIN 267-24
Oberfläche Surface finish	blank plain
Andere Größen, Steigungen, Werkstoffe, Oberflächen auf Anfrage Other sizes, pitches, materials, finishes on request	



In allen gängigen Gewindesteigungen und Sondergewinden erhältlich!
Available in all common thread pitches and special threads!